

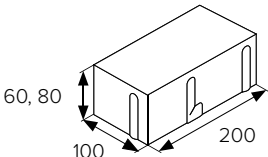
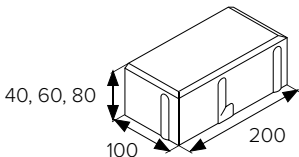


07 Dopravní řešení a komunikace

ID prvku	DP_01, POCHOZÍ DLAŽBA
Poznámka	Vzhled, barva, materiálové řešení a povrchové úpravy musí být předem odsouhlaseny architektem na předložených vzorcích! Rozměry výrobků, bude-li to z technických důvodů možné, mohou vykazovat odchylku ±10% oproti specifikovaným hodnotám!
Vyobrazení výrobku	<div></div>
Popis	Mrazuvzdorná, vysoce pevnostní, vibrolisovaná, dvouvrstvá, povrch standard, barva přírodní, spotřeba 50 ks/m2, výška 60 mm
Domovské podlaží (Počet ks.)	1.NP (1)
Umístění	Dle projektu
Materiál	Betonová dlažba
Barevnost	Dle architekta
Počet ks.	Dle projektu
Rozměry	100 x 200 x 60 mm

Referenční výrobek:



	výška (mm)	množství (m²)		hmotnost (kg)	
		vrstva	paleta	vrstva	paleta
BEST KLASIKO	40	0,96	19,20	85	1700
BEST KLASIKO	60	0,96	11,52	123	1476
BEST KLASIKO rovné	60	0,96	11,52	123	1476
BEST KLASIKO	80	0,96	9,60	163	1630
BEST KLASIKO rovné	80	0,96	9,60	163	1630

povrch STANDARD



ŽLUTÁ



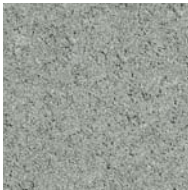
PÍSKOVCOVÁ



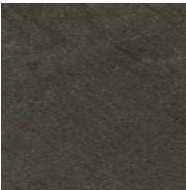
KARAMELOVÁ



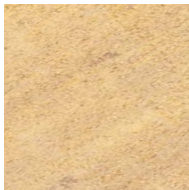
ČERVENÁ



PŘÍRODNÍ



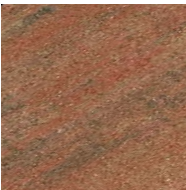
ANTRACITOVÁ



COLORMIX
SAHARA

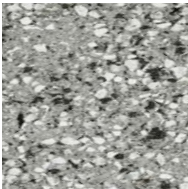


COLORMIX
ARABICA



COLORMIX
PODZIM

povrch METROPOL



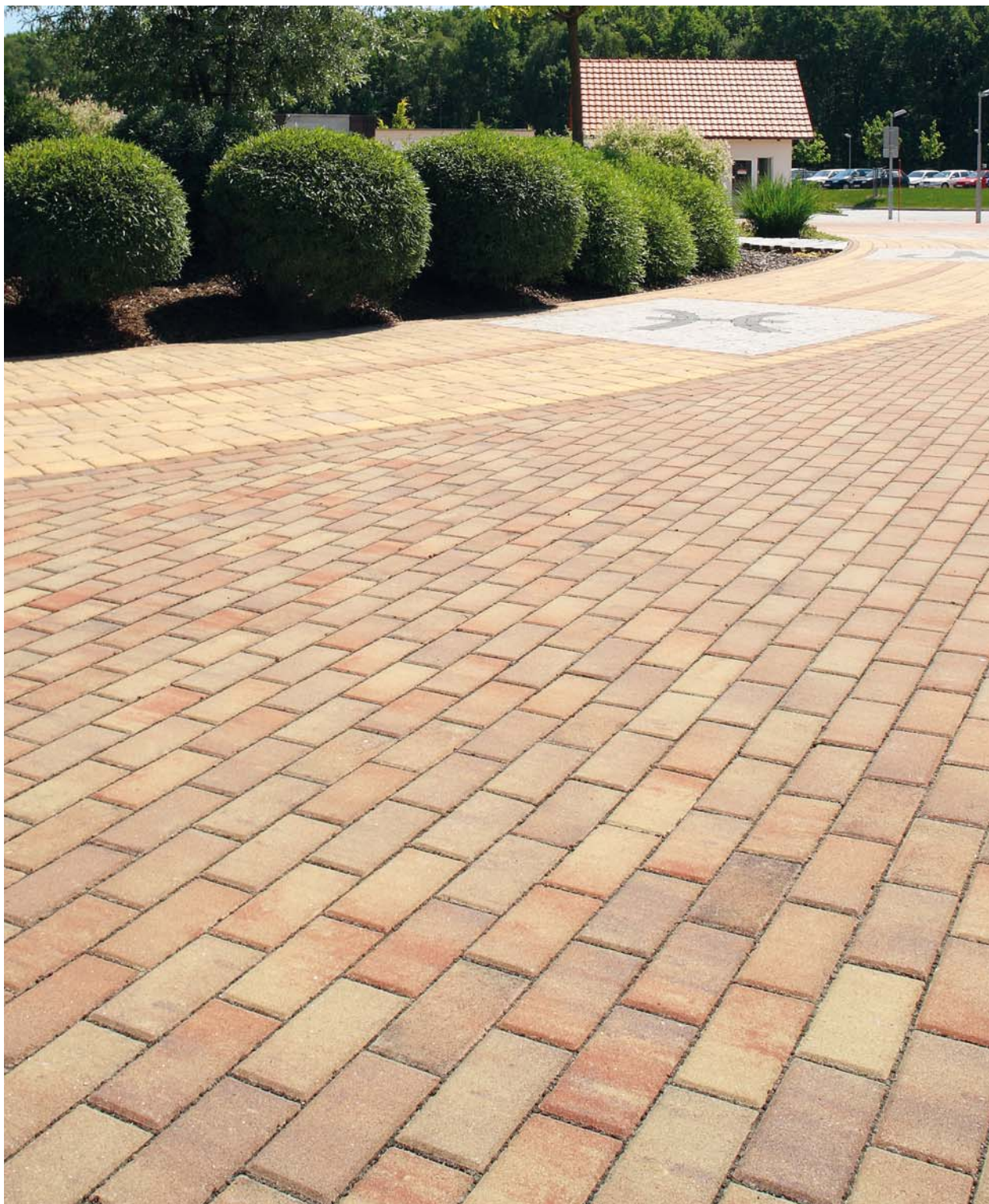
PŘÍRODNÍ



ANTRACITOVÁ

*Uvedení konkrétního obchodního názvu nebo značky použitého materiálu a zařízení (dodávky), případně jiné označení mající vztah ke konkrétnímu dodavateli (výrobci), neznamená nutnost použití těchto konkrétních výrobků. Jedná se pouze o vymezení předpokládaného standardu (vlastností). To znamená, že všechny konkrétně uvedené materiály a zařízení mohou být nahrazeny výrobky jiných dodavatelů (výrobců) s podmínkou zachování shodných (tj. srovnatelných nebo lepších) technických, kvalitativních a cenových parametrů.

Referenční výrobek:



*Uvedení konkrétního obchodního názvu nebo značky použitého materiálu a zařízení (dodávky), případně jiné označení mající vztah ke konkrétnímu dodavateli (výrobci), neznamená nutnost použití těchto konkrétních výrobků. Jedná se pouze o vymezení předpokládaného standardu (vlastností). To znamená, že všechny konkrétně uvedené materiály a zařízení mohou být nahrazeny výrobky jiných dodavatelů (výrobců) s podmínkou zachování shodných (tj. srovnatelných nebo lepších) technických, kvalitativních a cenových parametrů.